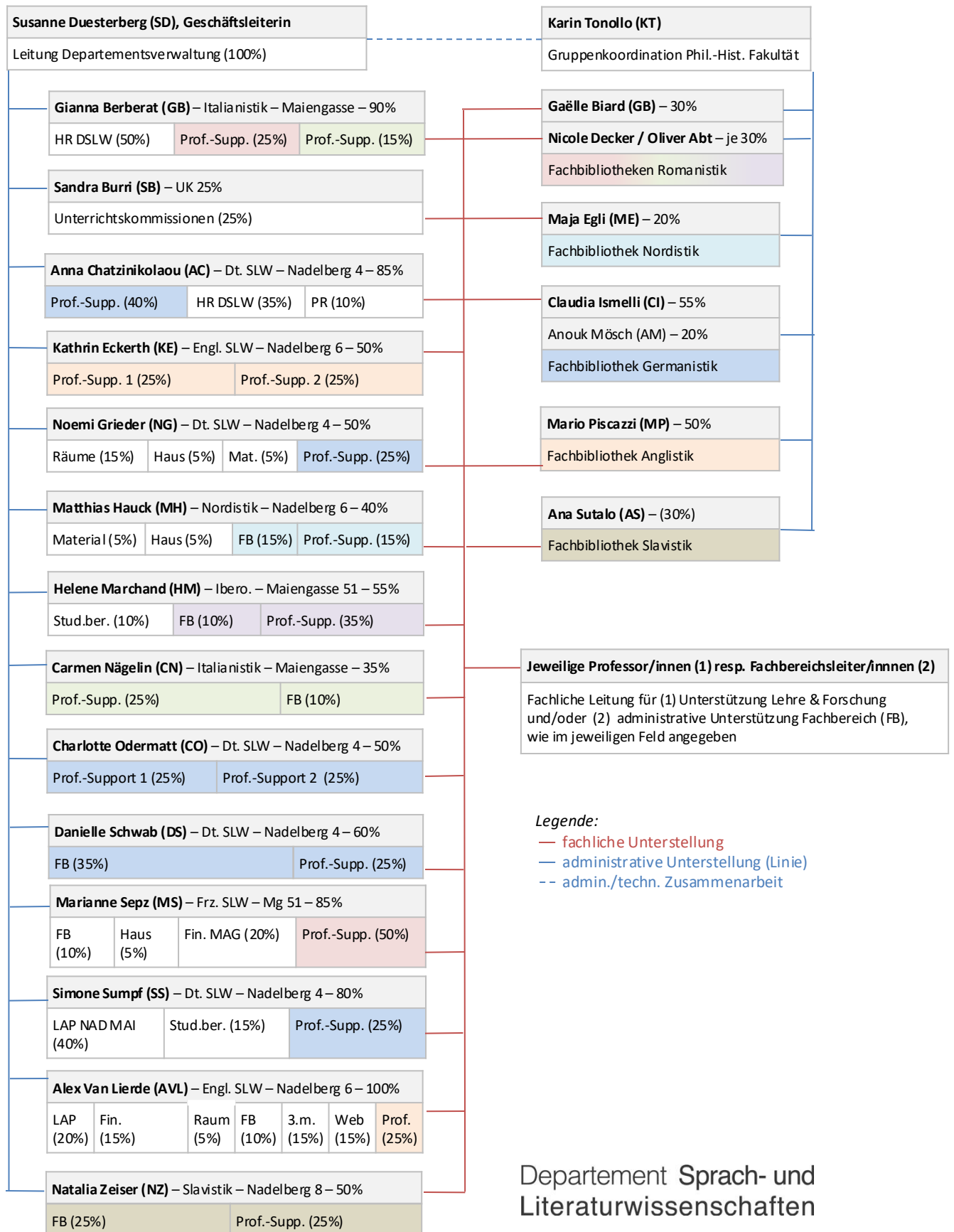


- 1) Zuständigkeiten für die Unterstützung Lehre & Forschung (Prof.-Sekretariate) sowie
- 2) Zuständigkeiten für die administrative Unterstützung der Fachbereiche (FB-Sekretariate): *)

1) Professor/inne/n und 2) Fachbereiche:		1) Professor/inne/n und 2) Fachbereiche:	
Deutsche SLW	1) AC, CO, DS, NG, SS – 2) DS	Italianistik	1) CN, GB – 2) CN
Englische SLW	1) AVL, KE – 2) AVL	Nordistik	1) MH – 2) MH
Französische SLW	1) GB, MS – 2) MA	Slavistik	1) NZ – 2) NZ
Iberoromanistik	1) HM – 2) HM	*) Kürzel: siehe Personen-Organigramm	

Legende:
 — fachliche Unterstellung
 — administrative Unterstellung (Linie)
 -- admin./techn. Zusammenarbeit

Verwaltungsorganigramm: Personen



Departement Sprach- und
Literaturwissenschaften



Universität
Basel

Stand: HS 2024