

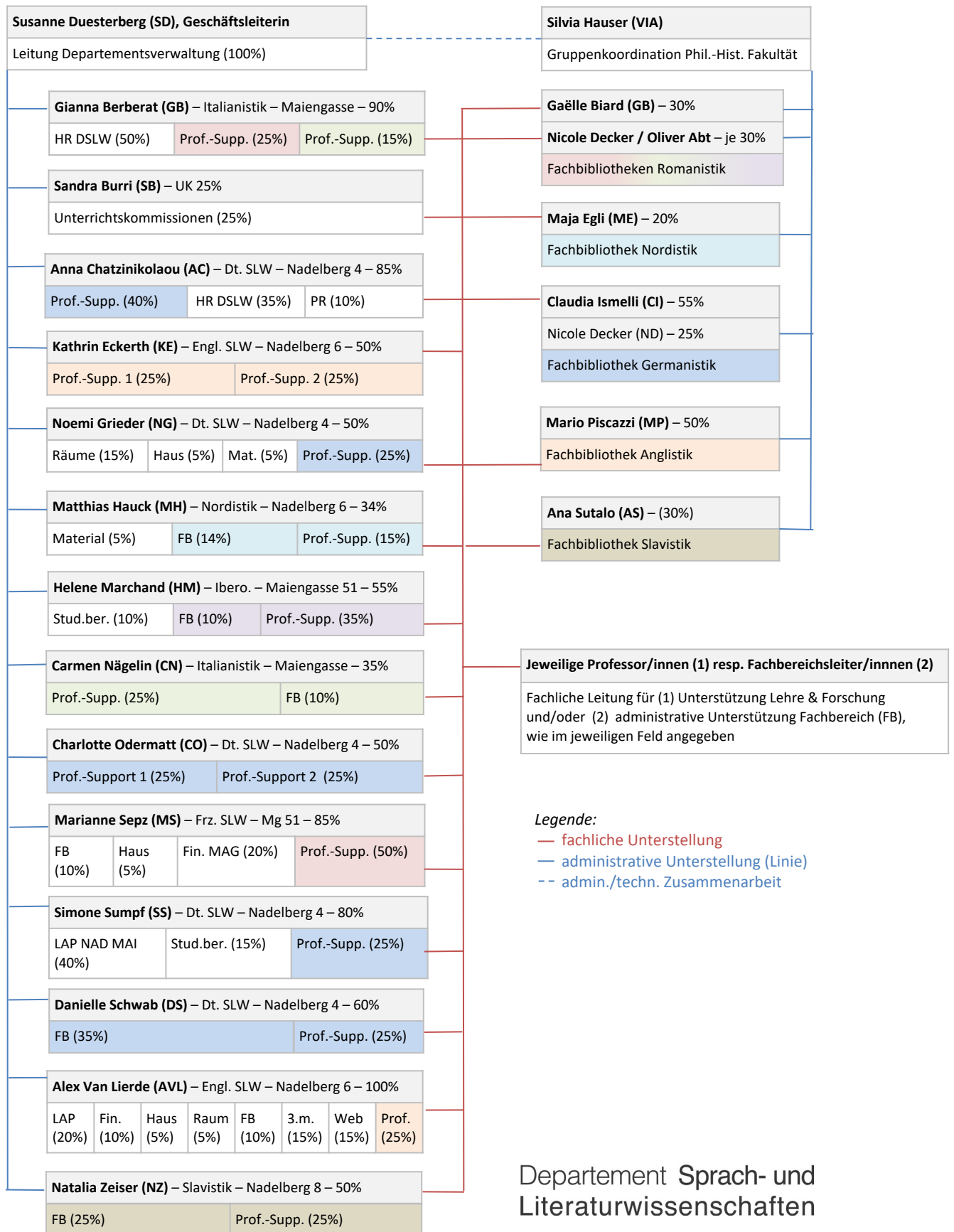
- 1) Zuständigkeiten für die Unterstützung Lehre & Forschung (Prof.-Sekretariate) sowie
- 2) Zuständigkeiten für die administrative Unterstützung der Fachbereiche (FB-Sekretariate): *)

| 1) Professor/inne/n und 2) Fachbereiche: | | 1) Professor/inne/n und 2) Fachbereiche: | |
|--|-------------------------------|--|-------------------|
| Deutsche SLW | 1) AC, CO, DS, NG, SS – 2) DS | Italianistik | 1) CN, GB – 2) CR |
| Englische SLW | 1) AVL, KE – 2) AVL | Nordistik | 1) MH – 2) MH |
| Französische SLW | 1) GB, MS – 2) MA | Slavistik | 1) NZ – 2) NZ |
| Iberoromanistik | 1) HM – 2) HM | *) Kürzel: siehe Personen-Organigramm | |

Legende:

- fachliche Unterstellung
- administrative Unterstellung (Linie)
- admin./techn. Zusammenarbeit

Verwaltungsorganigramm: Personen



Departement Sprach- und
Literaturwissenschaften

