

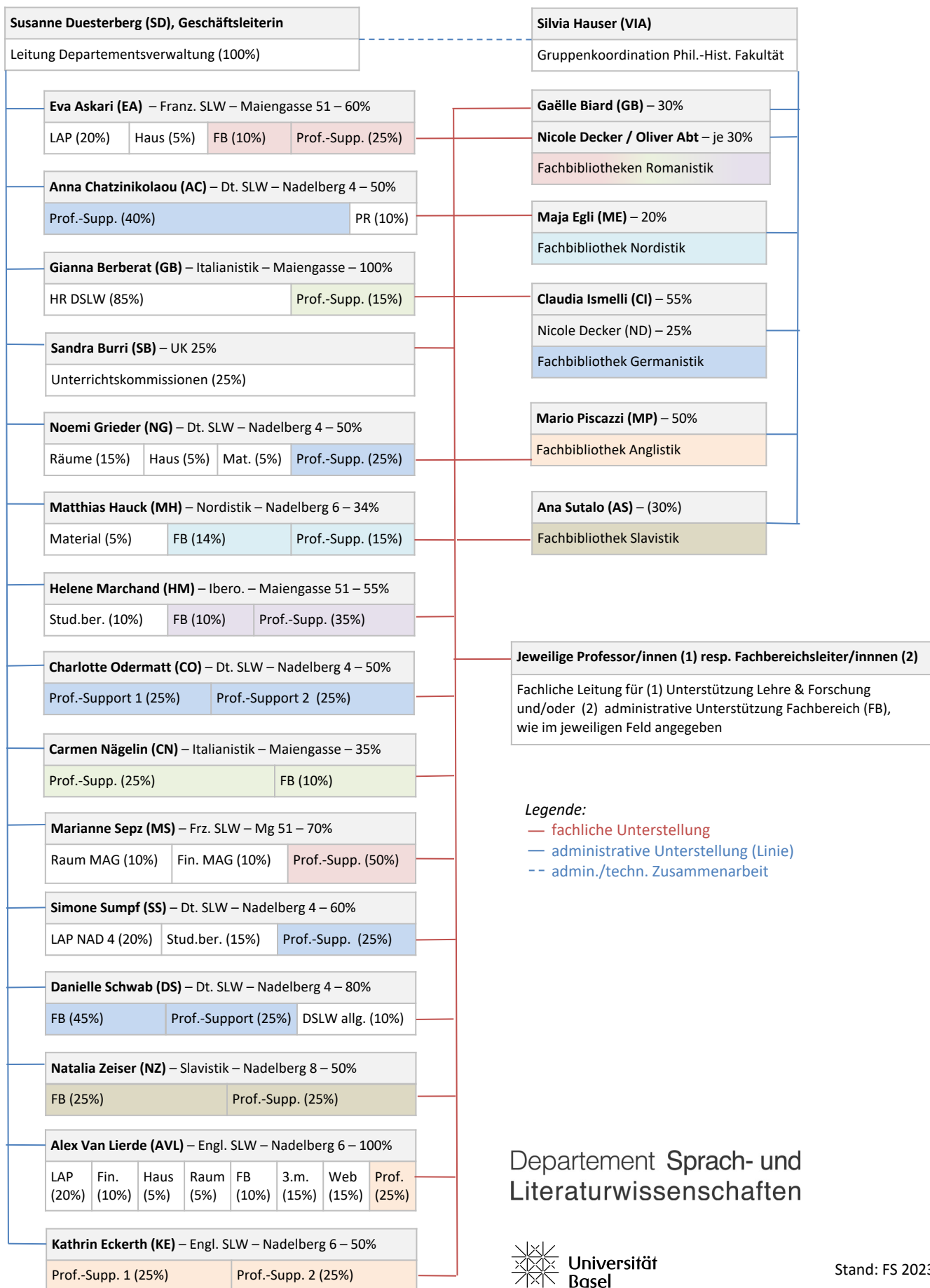
- 1) Zuständigkeiten für die Unterstützung Lehre & Forschung (Prof.-Sekretariate) sowie
 2) Zuständigkeiten für die administrative Unterstützung der Fachbereiche (FB-Sekretariate): *)

1) Professor/inne/n und 2) Fachbereiche:		1) Professor/inne/n und 2) Fachbereiche:	
Deutsche SLW	1) AC, CO, DS, NG, SS – 2) DS	Italianistik	1) CN, GB – 2) CR
Englische SLW	1) AVL – 2) AVL	Nordistik	1) MH – 2) MH
Französische SLW	1) EA, MS – 2) EA	Slavistik	1) NZ – 2) NZ
Iberoromanistik	1) HM – 2) HM	*) Kürzel: siehe Personen-Organigramm	

Legende:

- fachliche Unterstellung
- administrative Unterstellung (Linie)
- admin./techn. Zusammenarbeit

Verwaltungsorganigramm: Personen



Departement Sprach- und Literaturwissenschaften